

Liebe Hundesportfreunde

Bald ist es soweit.

Nicht mehr lange dann startet unser Pilotprojekt in der neuen DOGSport Halle in Herne. Da wir in dieser Halle noch keine Erfahrungen sammeln konnten, seid nicht so streng mit uns beim ersten Rally Obedience Turnier. Leider sind die Parkmöglichkeiten vor der Halle begrenzt, deshalb haben wir für die Teams, die leider einen kleinen Fußweg haben, die Möglichkeit vor der Halle euer Gepäck auszuladen (Hundeböden können ausreichend aufgestellt werden), und euch dann in der Nähe einen Parkplatz zu suchen. Einer unserer Einweiser wird euch dabei behilflich sein.

Bitte bringt für euren Start Hallenschuhe bzw. saubere Schuhe mit.

Unmittelbar an der Halle befindet sich direkt am Barf-Shop Wolfsmenü eine Lösewiese, diese ist nicht groß, darf aber zum Lösen benutzt werden. Bitte unbedingt größere Geschäfte direkt entfernen und in die Säcke (die wir aushängen) werfen. Nimmt bitte gegenseitige Rücksicht aufeinander, und führt die Hunde unbedingt an der Leine. Wenn sich zurzeit zu viele Hunde auf der Wiese aufhalten, wartet geduldig denn wir sind ja nicht auf der Flucht.

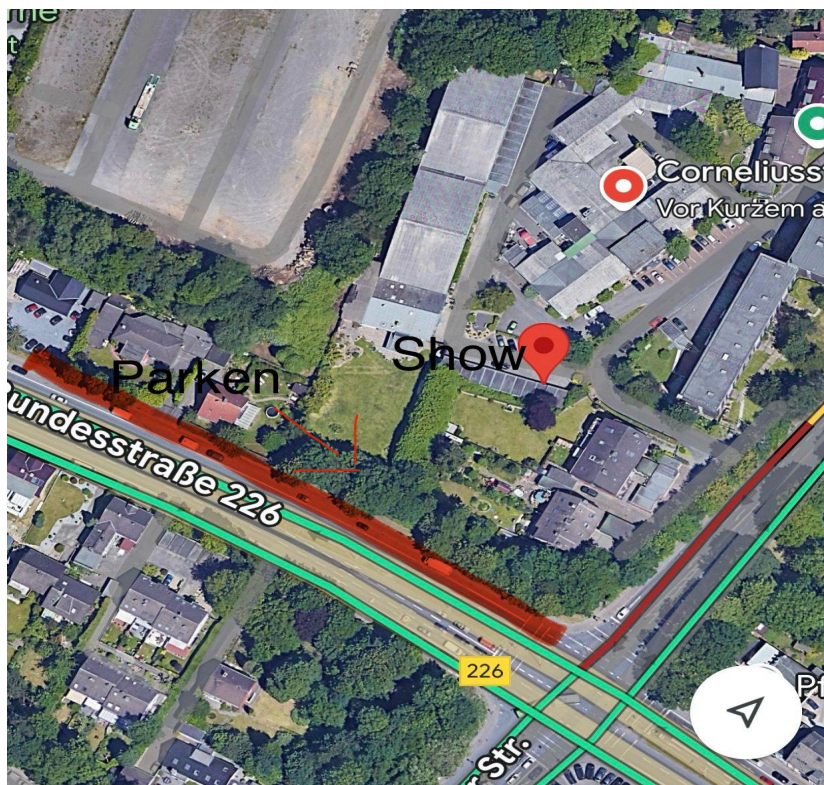
Die Halle befindet sich in einem Wohngebiet, bitte nehmt auch da Rücksicht was eure Hunde und das damit verbundene Bellen angeht. Wir wollen noch lange in dieser Halle trainieren und Turniere wie dieses veranstalten.

Leider gibt es im Wohngebiet wenig auslaufgebiete für die Hunde.

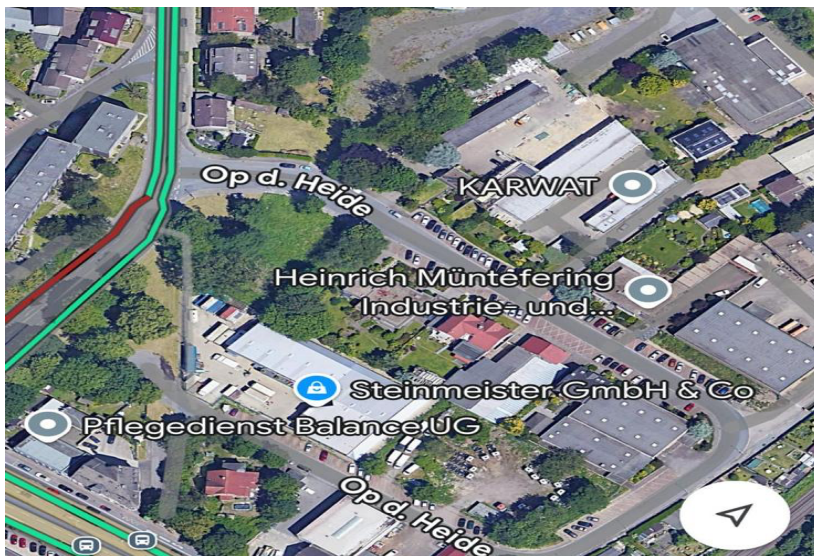
In 4 Minuten mit dem Auto oder 30 min Fußweg, befindet sich ein sehr schöner Kanalweg, den Link hänge ich euch mal an.

https://maps.app.goo.gl/f7LwkoTeAnFSktYT9?g_st=iw

Auch eine Skizze der Parkmöglichkeiten füge ich dazu. Bei Fragen dürft ihr mich gerne anrufen.



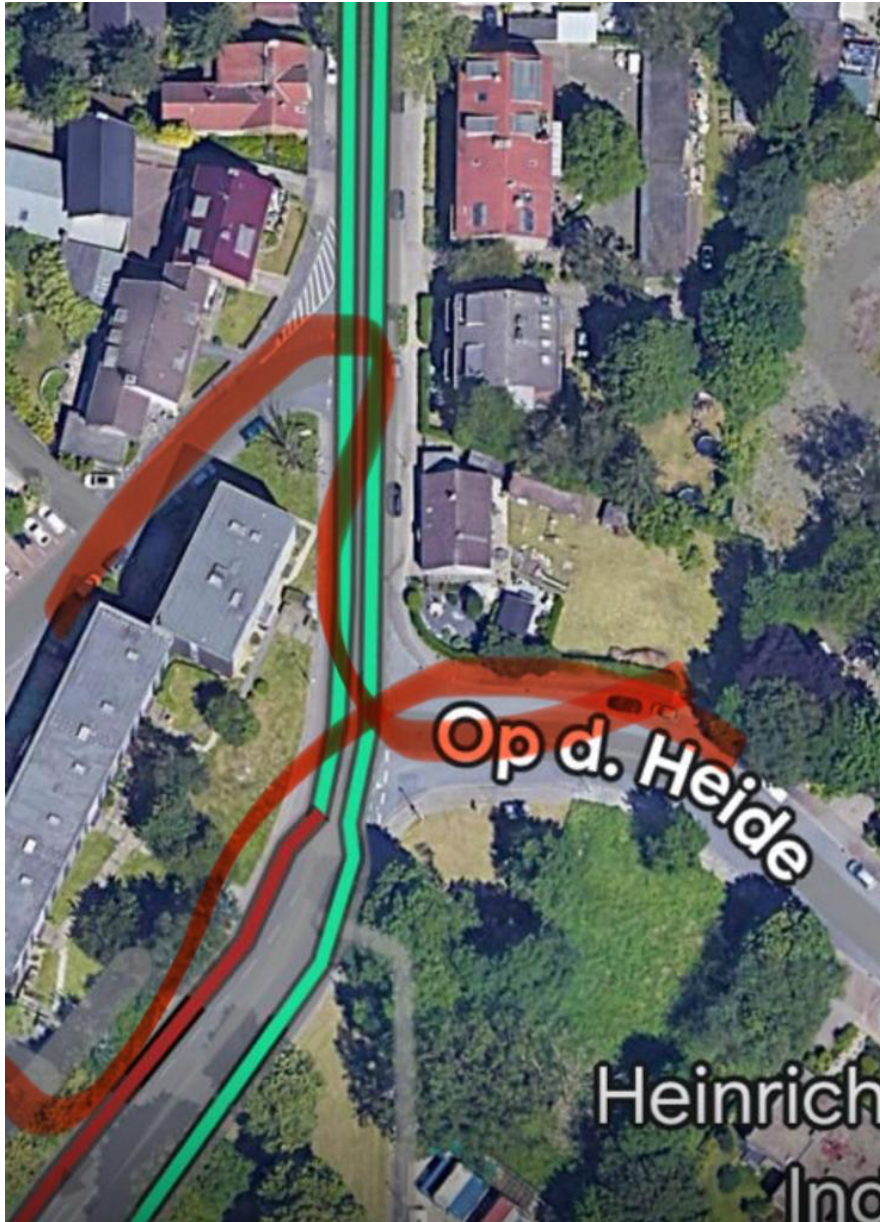
Bundesstr 226, von dort gibt es einen Durchgang über die Wiese durch ein Tor zur Halle.



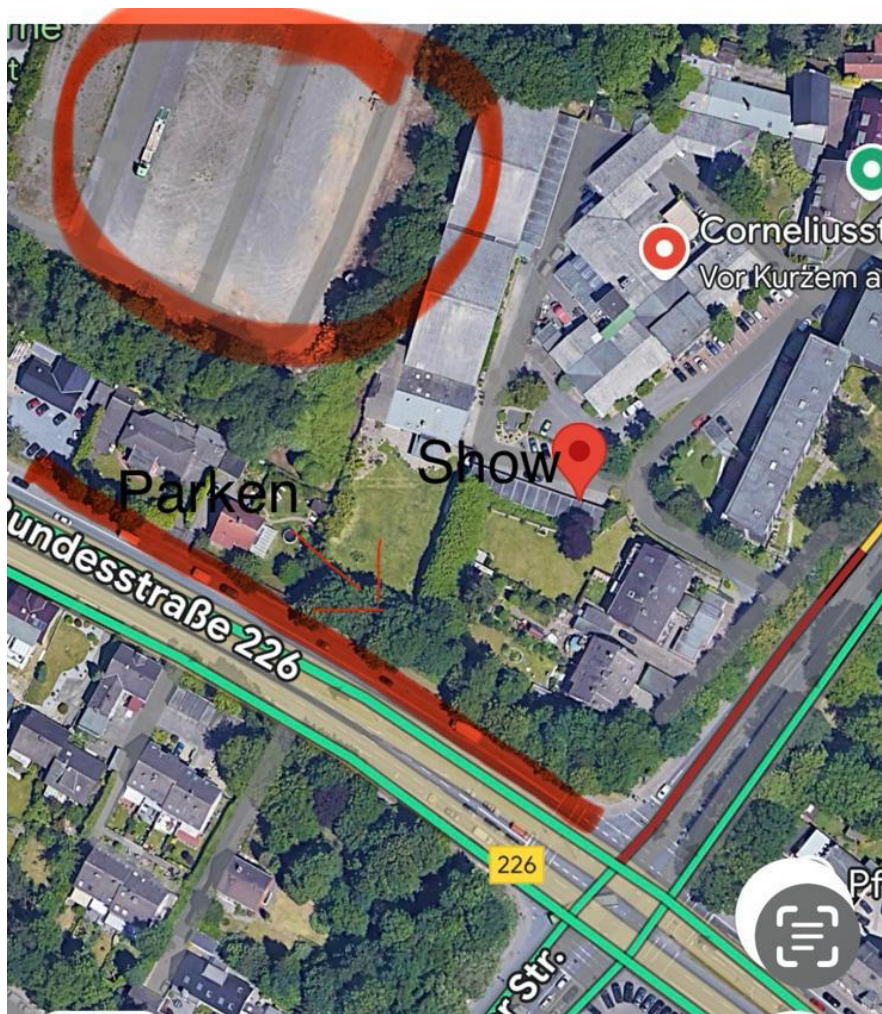
Gegenüber der Corneliusstr ist die
Straße Op d.Heide
(Gewerbegebiet)dort könnt ihr
parken.



Parkmöglichkeit im Gewerbegebiet
fürs Navi Karwat GmbH eingeben.

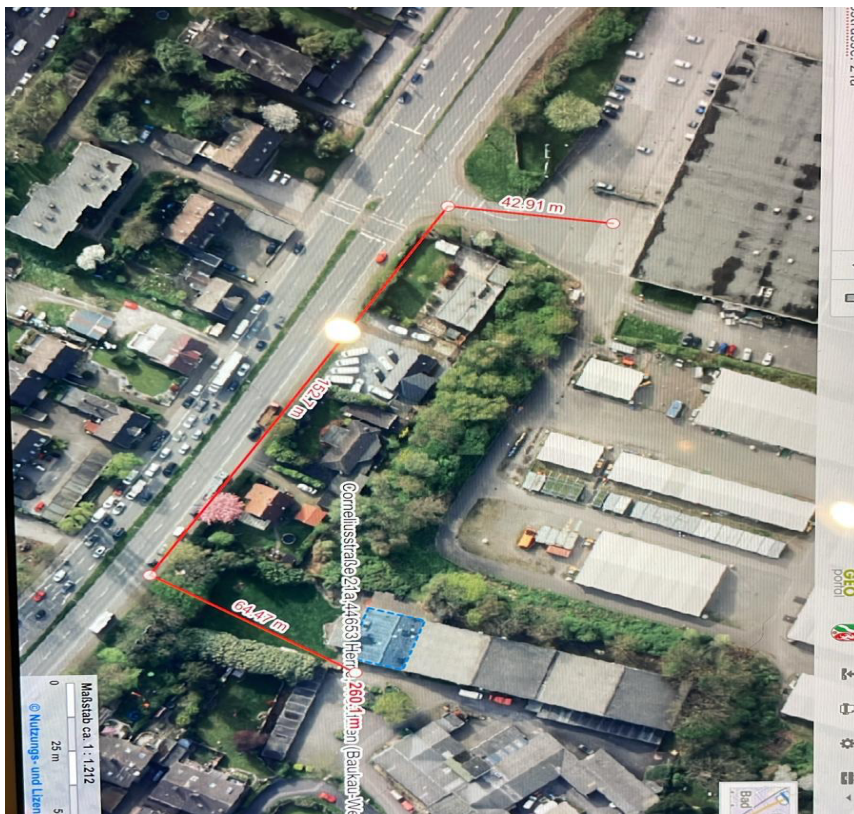


Hier nochmal Visuell Fußweg zur
Dog Sport Halle vom
Gewerbegebiet.



Hier eingekreist eine ehemalige Flüchtlingsunterkunft, von da gibt es leider noch keinen Durchgang zur Halle. Das bedeutet ihr müsstet außen rumlaufen.





Hier das Fitnessstudio Dorstenerstr 360, 44653 Herne. Dort kann man auch parken. 9 min Fußweg bzw. Zwischenweg 5 min bis zur Halle DogSport.



Hier der Zwischenweg zur Halle von der Bundesstr 226



Hier mit dem Roten Pfeil
gekennzeichnet der Zwischenweg
von der Bundesstr 228. Von der
Bundesstr kaum zu sehen ;-)

Ich wünsche uns jetzt schon ein wunderschönes Turnierwochenende mit
Erfolg und viel Spaß.